

ZPRAVODAJ MAS Blanský les - Netolicko o. p. s.

1. Vydání - 2008

Vážení přátelé,

dostává se Vám do rukou zpravodaj obecně prospěšné společnosti Místní akční skupina Blanský les - Netolicko.

MAS Blanský les - Netolicko o.p.s. byla založena v roce 2004. Impulesem pro její vznik byla potřeba vzniku aktivního partnerství měst a obcí, neziskových organizací, podnikatelských subjektů a občanů v otázkách všestranného rozvoje našeho regionu a zvláště realizace Programu rozvoje venkova - metody LEADER.

MAS působí v turisticky atraktivním regionu, přímo v srdci Jižních Čech. Obrazně řečeno, rozkládá se od Blat do Blanského lesa a od Vltavy k Blanici. Tvoří ji tři jihočeské svazky obcí, a to Blanský les - podhůří (okres České Budějovice - celkem 20 obcí), Netolicko (okres Prachatice - celkem 9 obcí) a Podkletí (okres Český Krumlov - 6 obcí). Celková rozloha území MAS je 420 km², přibližně polovinu tvoří Chráněná krajinná oblast Blanský les. Členy MAS jsou kromě již zmíněných tří svazků obcí ještě podnikatelské subjekty, nestátní neziskové organizace a hospodářská komora. Nyní má členská základna MAS 21 členů.

V roce 2005 a 2006 se podařilo MAS Blanský les - Netolicko o.p.s. obstát v silné konkurenci dalších MAS z celé ČR. Získala a rozdělila z programu LEADER ČR na svém území finanční prostředky na řadu kvalitních a přínosných projektů. Celkem bylo podpořeno jedenáct projektů za více než 7,5 milionu Kč z následujících oblastí - agroturistika, cestovní ruch, zemědělské podnikání a občanská vybavenost v obcích.

V polovině roku 2006 jsme dokončili pilotní rozvojovou strategii. Na naplňování jejích cílů prostřednictvím realizace Strategického plánu Leader (SPL) v letech 2008-2013 jsme získali finanční prostředky z Programu rozvoje venkova, Osy IV. Leader. Dokončena byla i strategie cestovního ruchu včetně zavedení produktů cestovního ruchu a vytvoření jednotné image regionu MAS. Díky tomu provozujeme i Informační systém cestovního ruchu regionu na www.blanet.cz, kterým Vás provádí náš maskot, strašidýlko z našich lesů čertík-hříbeček Peklík. Realizovali jsme s partnery i řadu dalších akcí, jako např. Zahájení Jihočeské cykloturistické sezóny 2008 nebo vytvoření nové tradice Kratochvílské pouti se staročeským jarmarkem. Stáli jsme i při založení sdružení dvanácti jihočeských MAS, které se nazývá Jihočeská observatoř venkova o.p.s.

Naším posláním a cílem je podpora rozvojových projektů zvláště z následujících oblastí: péče o kulturní a hospodářský rozvoj oblastí, spoluúčast na projektech evropské spolupráce, péče o životní prostředí a rozvoj ochrany životního prostředí, meziregionální a mezinárodní spolupráce, podpora malého a středního podnikání a vzniku a provozu regionálních podnikatelských sítí, péče o rozvoj cestovního ruchu, památek a vyhledávání finančních zdrojů pro jejich financování.

LEADER není ale jen program EU pro financování rozvoje venkova, ale je to i metoda. Metoda spolupráce všech subjektů veřejného a podnikatelského sektoru v regionu na bázi rovnoprávného partnerství při realizaci společného cíle.

Reklamní slogan našeho regionu a název rozvojové strategie zní **Blanský les - Netolicko, čertovsky hezké místo**. Pomozte nám i Vy svou aktivitou, nápady a projekty k jeho naplňování.

Oldřich Petrášek
Předseda správní rady MAS



Místní akční skupina Blanský les – Netolicko o.p.s. (dále jen MAS BLN) byla založena v roce 2004 aktivním partnerstvím měst, obcí, neziskových organizací a podnikatelských subjektů. MAS BLN podporuje obce, neziskové organizace a podnikatele na území 3 mikroregionů - Blanský les - podhůří, Netolicko a Podkletí.

MAS BLN dále svou činnost zaměřuje především na oblast regionálního rozvoje, fundraising a administraci programu Leader (program určený na podporu rozvoje venkova).

Samotné území MAS BLN se nachází v Jihočeském kraji mezi třemi významnými hospodářskými a kulturními středisky jižních Čech v širším předhůří Šumavy – Českými Budějovicemi, Českým Krumlovem a Prachaticemi. Území MAS je převážně venkovskou oblastí bez významnějších průmyslových vlivů. Výrazným turistickým lákadlem je například vesnice Holašovice – selské baroko (zapsána v seznamu UNESCO), hora Kleť s lanovkou a rozhlednou, zámek Kratochvíle u Netolic nebo například klášter Zlatá Koruna.

Území MAS BLN tvoří 35 obcí s celkovým počtem 21 525 obyvatel (k 31.12.2007). Rozloha MAS BLN je 395,2 km².



Členové MAS se představují

Na tomto místě budou postupně představováni všichni členové naší MAS, začínáme s jednotlivými mikroregiony...

Mikroregion Netolicko

Mikroregion Netolicko tvoří 9 obcí. Romantické hráze rybníků, lesy a množství kulturních památek jsou rájem jak pro turisty, milovníky architektury a jihočeské přírody, tak i pro houbaře a sportovní rybáře. Síť značených pěších stezek, cyklotras a dopravních komunikací nově doplňují také dvě naučné stezky, vybudované v rámci projektu Historická krajina Netolicka, a vznikající archeopark v Netolicích. Z těchto důvodů je prioritou rozvojového plánu mikroregionu rozvoj cestovního ruchu a drobného podnikání.

Mikroregion Blanský les – podhůří

Mikroregion Blanský les – podhůří je společenství 19 jihočeských obcí vzájemně si blízkých především geografickou polohou, přírodním prostředím, kulturně historickými tradicemi a hospodářskou a demografickou skladbou. Dominantu tvoří pohoří Blanského lesa a hory Kleť (1084 m. n. m.). Součástí mikroregionu je osada Holašovice, která je zařazena do seznamu Světového kulturního dědictví UNESCO.

Mikroregion Podkletí

Dominantní část tohoto regionu, skládajícího se ze šesti obcí, tvoří chráněná krajinná oblast Blanský les s vrcholem Kleť. Region má charakter výrazně zemědělské oblasti. Oblast mikroregionu Podkletí má velký potenciál pro další rozvoj turistického ruchu, který dosud není zcela dostatečně využíván. V oblasti existuje řada přírodních i kulturních zajímavostí. Z přírodních zajímavostí je v první řadě třeba zmínit vlastní CHKO Blanský les s vrcholem Kleť a lanovkou.

Strategický plán Leader MAS Blanský les – Netolicko, čertovsky hezké místo

V roce 2005 a 2006 obdržela MAS BLN statut Leader ČR a podpořila tak v tomto období projekty z oblasti agroturistiky, cestovního ruchu, zemědělského podnikání a občanské vybavenosti v obcích. Pro období 2007 až 2013 získala MAS BLN opět statut Leader (MAS zpracovala tzv. Strategický plán Leader s názvem: „MAS Blanský les – Netolicko, čertovsky hezké místo“ a žádost do Programu rozvoje venkova, Osy IV Leader pro období 2008-2013. S touto strategií MAS BLN uspěla v konkurenci dalších 102 místních akčních skupin), a bude tedy pokračovat v aktivitách, které realizovala doposud,

To znamená, že v období 2008 – 2013 MAS BLN o.p.s. metodou Leader zapojí do rozvoje území celou řadu dalších aktérů (od obcí přes podnikatelský sektor až po neziskové organizace, spolky a další subjekty na území MAS BLN), a to prostřednictvím podpory realizace rozvojových projektů těchto subjektů. Niže uvádíme, která opatření (tzv. Fiche) jsou v rámci realizace přijaté strategie na území MAS BLN podporována.

Harmonogram přípravy a realizace SPL v roce 2008:

Zpracování SPL „MAS Blanský les – Netolicko, čertovsky hezké místo“	listopad 2007
Zaregistrování SPL na CP SZIF Praha	19.12.2007
Výběr MAS k realizaci SPL	duben 2008
Podpis Dohody o poskytnutí dotace	1.7.2008
Úvodní konference SPL	5.6.2008
Termín 1. výzvy (termín k předkládání projektů)	14.7. – 14.8.2008
Seminář pro žadatele v 1. výzvě	22.7.2008
Provedení administrativní kontroly a kontroly přijatelnosti projektů	15.8. – 11.9.2008
Školení členů Výběrové komise MAS	11. a 18.9.2008
Provedení bodování projektů	od 18.9. do cca prvního týdne v říjnu
Konečné jednání Výběrové komise MAS – odsouhlasení projektů	16.10.2008
Registrace projektů na RO SZIF	23.10.2008
Seminář pro příjemce	20.11.2008

Podpora v rámci SPL je rozdělena do 8 fichí

Fiche 1 Zemědělství

Fiche je zaměřena na rozvoj podnikatelských aktivit v zemědělském sektoru - tradičním hospodářském odvětví na území MAS, s důrazem na podporu aktivit mladých zemědělců. Podpora v rámci fiche se zaměřuje na využití nových technologií a investic zejména v oblasti rostlinné a živočišné výroby.

Fiche 2 Diverzifikace

Fiche je zaměřena na diverzifikaci zemědělských aktivit a rozšíření nabídky služeb zemědělských subjektů na území MAS.

Fiche 3 Venkovská turistika

Fiche je zaměřena na podporu další významné hospodářské oblasti na území MAS

- turistického ruchu (zejména investic do turistické infrastruktury).

Fiche 4 Zázemí

Fiche je zaměřena na zlepšení kvality zázemí v obcích - technickou infrastrukturu a na soustavné a komplexní řešení funkčního využití území (prostř. tvorby územně plánovací dokumentace).

Fiche 5 Rozvoj

Fiche je zaměřena na zlepšení základní nabídky služeb v obcích, na rozvoj aktivit občanských organizací.

Fiche 6 Dědictví

Fiche je zaměřena na zachování historických hodnot území, zvýšení atraktivity regionu, na obnovu významných památek a kulturních prvků

regionu, zachování historického rázu obcí a jejich dalšího využití pro rozvoj regionu např. v oblasti turistického ruchu.

Fiche 7 Vzdělávání

Fiche je zaměřena na posílení lidského potenciálu jako základu pro další rozvoj ekonomiky regionu. Fiche přispěje ke zlepšení vzdělanosti a informovanosti obyvatel především v oblasti ekologické výchovy, tradičních řemesel apod.

Fiche 8 Služby a řemesla

Fiche je zaměřena na podporu podnikatelských aktivit nezemědělských subjektů a rozvoji tradičních a významných řemesel. Jedná se o podporu drobných živnostníků v oblasti tradičních řemesel a základních služeb v regionu.

Bližší informace o jednotlivých fichích je možné získat nejen přímo v kanceláři MAS BLN, na webových stránkách MAS www.mas-netolice.cz, ale také prostřednictvím informačního letáku, který MAS BLN vydala v červenci tohoto roku a obsahuje všechny nejdůležitější informace o MAS, o realizaci SPL (fiche, alokace, vymezení příjemců, časový harmonogram atd.).

Analýza 1. Výzvy

Místní akční skupina Blanský les – Netolicko o. p. s. má za sebou svoji historicky první výzvu v rámci osy IV Leader Programu rozvoje venkova. Ta proběhla v době od 14. července do 14. srpna 2008. Žadatelé mohli v rámci této výzvy žádat o dotaci ve Fichi 1 – Zemědělství, ve Fichi 5 – Rozvoj a také ve Fichi 7 – Vzdělávání. Samotné výzvě předcházela úvodní konference v Křemži, na které byli seznámeni všichni potenciální žadatelé a zájemce o dotaci se všeobecnými podmínkami a pravidly, které budou v rámci realizace Strategického plánu LEADER – MAS Blanský les – Netolicko, čertovský hezké místo, platit.

Dále MAS Blanský les - Netolicko o. p. s. pořádala vzdělávací semináře, které byly zaměřeny již na konkrétní fiche, jež byly v rámci první výzvy vypsané.

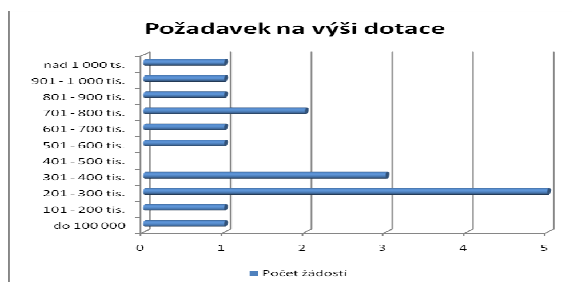
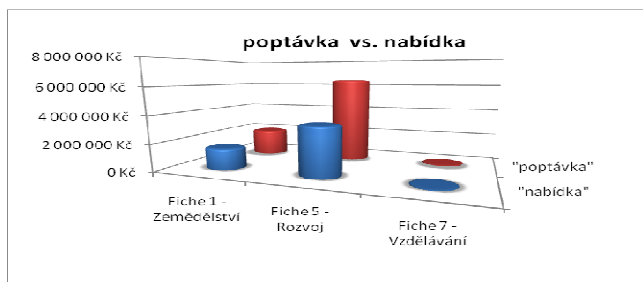
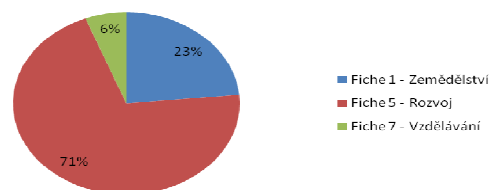
Finanční alokace na první výzvu byla 5 328 886 Kč. Celkem se v této výzvě sešlo 17 projektů.

Oproti předpokladům byl zájem o finanční prostředky výrazně vyšší, což je na jedné straně důkazem toho, že základní úkol naší MAS je bezesbýtku naplňován, a že kvalitně nastavené partnerství a spolupráce všech zainteresovaných subjektů nadále bezproblémově pokračuje a rozvíjí se

správným směrem. Na druhé straně je to ale také důkaz toho, že náš region „trpí“ nedostatkem finančních prostředků, lhotejně, zda se jedná o podnikatele, obce, a nebo o neziskové organizace.

Úspěšní žadatelé se zúčastnili semináře, kde se dozvěděli další postup v realizaci svých projektů (veřejné zakázky, publicita, realizace a proplacení projektu atd.)

Přijaté projekty - 1. Výzva



Seznam přijatých projektů v rámci 1. Výzvy MAS BLN o. p. s.

Fiche 1 - Zemědělství

Číslo projektu	Žadatel	Název projektu	Požadovaná dotace	Obdržená dotace
1/1/1	Zemědělská společnost Dubné a. s.	Dodávka technologie hrazení, napájení a krmení pro teletník Žabovřesky	675 004	566 937
1/1/2	ZD Brloh se sídlem v Brloze	Výměna kotle na biomasu - rekonstrukce kotelný	780 000	780 000
1/1/3	ZD Podkleťan Křemže	Pořízení pohybové aktivity - farma Krásetín	241 000	241 000
1/1/4	Libor Lev	Základna pastevního areálu u Bychů 1.etapa	276 822	0

Fiche 5 - Rozvoj

Číslo projektu	Žadatel	Název projektu	Požadovaná dotace	Obdržená dotace
1/5/1	Svazek obcí Netolicko	Vybavení pro pořádání akcí v SO Netolicko	170 000	170 000
1/5/2	Sdružení pro duchovní a hmotnou obnovu a rozvoj CHKO Blanský les	Rozvoj lyžařské turistiky v CHKO Blanský les	332 874	332 874
1/5/3	Pionýrské centrum Český Krumlov	Třísovský hamr - náš druhý domov	501 544	0
1/5/4	SK Jankov	Zvýšení úrovně vybavení sportovního areálu SK Jankov	200 700	200 700
1/5/5	Obec Homole	Výměna oken v MŠ Nové Homole	242 284	207 088
1/5/6	Město Netolice	Město Netolice - regenerace dětského hřiště za kulturním domem	728 011	728 011
1/5/7	TJ Sokol Křemže	Rekonstrukce objektu Němcalka	1 601 490	0
1/5/8	SDH Brloh	Modernizace hasičské zbrojnice	309 402	309 402
1/5/9	Obec Brloh	Rekonstrukce víceúčelového hřiště v Brloze	912 801	912 801
1/5/10	Obec Vitějovice	Dětské hřiště Vitějovice	202 334	0
1/5/11	Sportovní klub Včelná u Českých Budějovic	Provedení stavebních úprav budov SK Včelná	817 963	817 963
1/5/12	Obec Srnín	Garáž pro hasičskou techniku SDH Srnín	363 306	0

Fiche 7 - Vzdělávání

Číslo projektu	Žadatel	Název projektu	Požadovaná dotace	Obdržená dotace
1/7/1	Městys Křemže	Ekovýchovné vzdělávací akce pro děti a mládež v Křemži	62 110	62 110

Termíny výzev v roce 2009

Rok	Číslo výzvy	Název fiche	Procentní alokace
2009	2. výzva	Fiche 6 – Dědictví	8,75%
		Fiche 4 – Zázemí	60%
		Fiche 7 – Vzdělávání	2,5%
	3. výzva	Fiche 2 – Diverzifikace	10%
		Fiche 3 – Venkovská turistika	15%
		Fiche 8 – Řemesla a služby	3,75%

V roce 2009 budou zveřejněny celkem 2 výzvy:

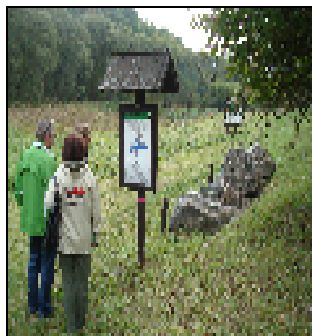
2. výzva cca v měsíci březnu bude určena především obcím a neziskovým organizacím a bude zaměřena na zlepšení stavu technické infrastruktury, na kulturní dědictví a vzdělávání.

3. výzva cca v měsíci červenci je určena podnikatelským subjektům (zemědělský i nezemědělský sektor) a bude zaměřena na podporu rozvoje kvality ubytování a stravování v regionu, na rozvoj řemesel a služeb a na diverzifikaci služeb zemědělských subjektů.

Celková finanční alokace v roce 2009 na obě dvě výzvy bude kolem 6 milionů Kč.

Zkušenosti s Leaderem předáváme dál...

Ve dnech 26. a 27. září 2008 navštívili území naší MAS zástupci samospráv, neziskových organizací a podnikatelů z Místní akční skupiny Záhoří – Bečva o. s.. Účel této návštěvy spočíval především v bližším poznání fungování „Leaderu“. Zástupci moravské MAS se seznámili s projekty realizovanými na území MAS metodou Leader a s dalšími aktivitami MAS a zajímavostmi z našich mikroregionů.....



KONTAKTY:

Kancelář MAS:

Mírové náměstí 208, 384 11 Netolice (budova radnice)

Tel.: 388 325 356

E-mail: mas@netolice.cz

www.mas-netolice.cz - internetové stránky MAS Blanský les – Netolicko, o.p.s.

www.blanet.cz - informační systém cestovního ruchu regionu Blanský les - Netolicko

Hodiny pro veřejnost:

Pondělí, Úterý, Středa 9,00 - 12,00 (v jiný termín lépe telefonicky domluvit)



Facilitátor (poradce) MAS – kontakt:

Tel.: 386 460 983, e-mail: info@besiconsult.cz

www.besiconsult.cz

PŘÍJEMNÉ PROŽITÍ VÁNOČNÍCH SVÁTKŮ, DO NOVÉHO ROKU ZDRAVÍ, SPOKOJENOST A MNOHO OSOBNÍCH I PRACOVNÍCH ÚSPĚCHŮ
VÁM PŘEJE MAS BLANSKÝ LES – NETOLICKO O.P.S.



Evropský zemědělský fond pro rozvoj venkova: Evropa investuje do venkovských oblastí

Zpravodaj MAS Blanský les – Netolicko. < číslo 1 – Ročník 1>. Tento informační materiál vydává Místní akční skupina Blanský les – Netolicko o. p. s. jako materiál sloužící k zvyšování informovanosti všech zainteresovaných subjektů zapojených do rozvoje regionů, Blanský les – podhůří, Podkletí a Netolicko. Za informace uvedené v tomto zpravodaji nesou zodpovědnost jejich autoři (zaměstnanci MAS). Své dotazy, náměty a připomínky můžete zasílat na mail mas@netolice.cz nebo volat 388 325 356.