



**Aktualizace SPL MAS BLN o.p.s.:**  
**„MAS Blanský les – Netolicko, čertovsky hezké místo“**

# AKTUALIZACE č. 2 (prosinec 2009)



Evropský zemědělský fond pro rozvoj venkova:  
Evropa investuje do venkovských oblastí

**OBSAH:**

**ÚVOD**

**3**

<b>Kapitola 1:</b> <b>Dosavadní vývoj výzev v letech 2008 – 2009</b>	<b>4</b>
<b>Kapitola 2:</b> <b>Analýza naplňování cílů SPL</b>	<b>4</b>
<b>Kapitola 3:</b> <b>Analýza plnění monitorovacích indikátorů SPL</b>	<b>6</b>
<b>Kapitola 4:</b> <b>Analýza výzev, přijatých a vybraných projektů v období 2008 – 2009 (1. – 3. výzva)</b>	<b>10</b>
<b>Kapitola 5:</b> <b>Naplňování monitorovacích indikátorů (MI)</b>	<b>13</b>
<b>Kapitola 6:</b> <b>Organizační otázky MAS</b>	<b>15</b>
<b>Kapitola 7:</b> <b>Nejdůležitější výstupy aktualizace SPL č. 2</b>	<b>16</b>

**CELKEM STRAN: 16 stran**

**ÚVOD:**

Aktualizace SPL MAS Blanský les – Netolicko o.p.s. „MAS Blanský les – Netolicko, čertovsky hezké místo“ číslo 2 je zaměřena především na provedení střednědobé analýzy následujících skutečností:

- plnění cílů SPL – dílčích aktivit
- naplnění monitorovacích indikátorů stanovených v SPL pro období 2008 – 2009
- plnění finančního rozpočtu výzev
- na základě výše uvedených skutečností stanovení monitorovacích indikátorů pro období 2010
- změny zásadních organizačních otázek MAS

Zadáno ke zpracování: 1.10.2009

Zpracováno: říjen – prosinec 2009

Zpracovatel: BESI a.s. – facilitátor MAS

Odsouhlaseno MAS: 10.12.2009

Tabulka č. 1: Přehled dosavadních výzev MAS BLN

Výzva číslo (rok)	Předpoklad vyhlášení dle SPL	Skutečné datum vyhlášení	Alokace výzvy dle SPL	Výzvou vyčerpáno
1 (2008)	červenec 2008	14.7. – 14.8.2008	5 175 869,-	5 328 886,-*
2 (2009)	březen 2009	16.3. – 10.4.2009	5 217 271,-	5 217 271,-
3 (2009)	červenec 2009	17.8. – 10.9.2009	2 096 215,-	2 092 989,-

\*alokace byla navýšena částkou, kterou MAS ušetřila na administraci

#### Shrnutí:

Výzvy běžely dle plánu uvedeného v SPL. Ve všech výzvách byly stanovené alokace vyčerpány. Pouze ve 3. výzvě z důvodu nižších požadavků projektů nedošlo k vyčerpání zanedbatelné částky 4 tis. Kč.

### KAPITOLA 2: Analýza naplňování cílů SPL

Tabulka č. 2: Přehled cílů jednotlivých fichí SPL a jejich dílčí plnění po 1. - 3. výzvě

Fiche	Cíle fiche stanovené v SPL	Cíle naplněné v 1. výzvě	Cíle naplněné ve 2. výzvě	Cíle naplněné ve 3. výzvě
<b>Fiche 1 ZEMĚDĚLSTVÍ</b>	a) podpora aktivit zemědělských subjektů v oblasti rostlinné a živočišné výroby b) zvýšení efektivity procesů ve výrobě c) zlepšení hospodárnosti v zemědělství d) zvýšení konkurenceschopnosti v zemědělství e) podpora ekologického zemědělství	<b>Naplňen cíl a), c), d)</b>	Fiche nebyla vypsána	Fiche nebyla vypsána
<b>Fiche 2 DIVERZIFIKACE</b>	a) rozšíření nabídky a služeb na území MAS poskytovaných zemědělskými subjekty b) zajištění dalších příjmů zemědělských subjektů z nezemědělské činnosti	Fiche nebyla vypsána	Fiche nebyla vypsána	<b>Naplňen cíl a), b)</b>
<b>Fiche 3 VENKOVSKÁ TURISTIKA</b>	a) podpora tradiční oblasti na území MAS b) zlepšení stavu a kvality ubytovacích a stravovacích kapacit v regionu c) zlepšení nabídky doprovodných služeb a infrastruktury v oblasti	Fiche nebyla vypsána		<b>Naplňen cíl a), b), e), f)</b>

	<p>turistického ruchu (půjčovny, hřiště)</p> <p>d) podpora diverzifikace zemědělských aktivit směrem k rozvoji venkovské turistiky</p> <p>e) podpora agroturistiky</p> <p>f) zvýšení konkurenceschopnosti a atraktivity regionu v oblasti turistického ruchu</p>		Fiche nebyla vypsána	
<b>Fiche 4 ZÁZEMÍ</b>	<p>a) zlepšení stavu základní infrastruktury v obcích</p> <p>b) zlepšení stavu životního prostředí v regionu</p> <p>c) zlepšení dopravní obslužnosti v obcích</p> <p>d) tvorba koncepcí rozvoje území</p>	Fiche nebyla vypsána	<b>Naplněn cíl a), b), c)</b>	Fiche nebyla vypsána
<b>Fiche 5 ROZVOJ</b>	<p>a) zlepšení stavu zázemí v obcích pro konání sportovních, kulturních atd. aktivit</p> <p>b) další rozvoj služeb pro obyvatele v oblasti vzdělávání a informování, vč. aktivního zapojení veřejnosti</p> <p>c) zlepšení nabídky služeb pro obyvatele a návštěvníky</p> <p>d) podpora aktivit spolků, sdružení a dalších organizací činných v regionu, vč. rozvoje spolupráce</p>	<b>Naplněn cíl a), c), d)</b>	Fiche nebyla vypsána	Fiche nebyla vypsána
<b>Fiche 6 DĚDICTVÍ</b>	<p>a) zvýšení atraktivnosti regionu z hlediska historického odkazu</p> <p>b) vytváření koncepcí ochrany kulturního dědictví na území MAS</p> <p>c) zachování dědictví našich předků a využití pro další rozvoj regionu, především turistického ruchu</p> <p>d) obnova významných památek a historických prvků regionu</p> <p>e) zachování historického venkovského rázu obcí</p> <p>f) zvýšení informovanosti o historii a tradicích regionu</p>	Fiche nebyla vypsána	<b>Naplněn cíl a), c), d), e), f)</b>	Fiche nebyla vypsána
<b>Fiche 7 VZDĚLÁVÁNÍ</b>	<p>a) zapojování a aktivizace komunit</p> <p>b) podpora informovanosti a vzdělanosti obyvatel regionu</p> <p>c) zlepšení podmínek podnikání na venkově</p> <p>d) ekologická výchova</p>		<b>Naplněn cíl a), b)</b>	Fiche nebyla vypsána
<b>Fiche 8 ŘEMESLA A SLUŽBY</b>	<p>a) podpora zaměstnanosti v regionu</p> <p>b) podpora tradičních řemesel a služeb</p> <p>c) podpora malých živností</p> <p>d) udržení kvality služeb na venkově</p>	Fiche nebyla vypsána		<b>Naplněn cíl b), c), d)</b>
			Fiche nebyla	

			vypsána	
--	--	--	---------	--

### Shrnutí:

MAS BLN průběžně naplňuje prostřednictvím podpory projektů ve výzvách jednotlivé dílčí cíle příslušných Fichí.

### **KAPITOLA 3: Analýza plnění monitorovacích indikátorů SPL (MI)** (SPL MAS BLN, kapitola 6. Strategie)

Tabulka č. 3: **MI stanovené MAS BLN pro období 2007 – 2009 (pro 1. až 3. výzvu)**

Název indikátoru	Výstupní hodnota	Navržené změny dle aktualizace SPL č. 1
Počet nově vytvořených pracovních míst	(počet) 2	2
Počet osob využívajících zkvalitněné služby	(počet osob) 3 000	3000
Počet vzdělávacích akcí	(počet) 2	2
Počet obnovených památek a významných kulturních prvků (vč. výstavních expozic)	(počet) 2	2
Počet podpořených podnikatelských subjektů	(počet) 4	6
Pořízení strojů a technologií	(počet) 1	3
Počet lůžek	(počet) 10	10
Výstavba nebo obnova objektů občanské vybavenosti	(počet) 2	8
Výstavba nebo obnova technické infrastruktury (kanalizace, vodovody, ČOV, komunikace)	(počet) 2	2

### Východiska:

- výstupní hodnoty musí být naplněny projekty přijatými do konce r. 2009 (tj. v 1., 2. a 3. výzvě)
- MAS při vyúčtování projektů požaduje v rámci povinných příloh také povinnou přílohu Monitorovací tabulka, kde budou příjemci povinni uvést plnění monitorovacích indikátorů
- v době zpracování aktualizace SPL č. 2 (do 10.12.2009) proběhly celkem 3 výzvy, bylo přijato celkem 39 projektů, vybráno 33 projektů, z toho k výše uvedenému datu bylo ukončeno celkem 9 projektů (9 projektů z 1. výzvy) viz tabulka č. 4
- z dalších zbývajících přijatých žádostí, které zatím jsou v realizaci a nebyly ukončeny, na základě popisu v osnově projektů a dle uvedených termínů ukončení realizace

jednotlivých projektů, může MAS provést kvalifikovaný odhad naplňování indikátorů v rámci přijatých projektů do konce roku 2009 (tj. v 1. až 3. výzvě) – viz tabulka č. 5

Tabulka č. 4: **Naplnění MI již ukončenými projekty z 1. – 3. výzvy**

Název monitorovacího indikátoru	Výstupní hodnota za MAS dle SPL/aktualizace č. 1	Naplnění MI			
		Celkem	1. výzva	2. výzva	3. výzva
Počet nově vytvořených pracovních míst	(počet) 2/2	2	0+2*	žádný z projektů zatím nebyl ukončen	žádný z projektů zatím nebyl ukončen
Počet osob využívajících zkvalitněné služby	(počet osob) 3 000/3000	7310	7310		
Počet vzdělávacích akcí	(počet) 2/2	1	0		
Počet obnovených památek a významných kulturních prvků (vč. výstavních expozic)	(počet) 2/2	0	0		
Počet podpořených podnikatelských subjektů	(počet) 4/6	1	1		
Pořízení strojů a technologií	(počet) 1/3	3	3		
Počet lůžek	(počet) 10/10	0	0		
Výstavba nebo obnova objektů občanské vybavenosti	(počet) 2/8	7	7		
Výstavba nebo obnova technické infrastruktury (kanalizace, vodovody, ČOV, komunikace)	(počet) 2/2	1	0		

\* pracovní místa vytvořila kancelář MAS (manažerka SPL je zaměstnána na poloviční pracovní úvazek – 20 hod./týden, referent SPL na hlavní pracovní poměr)

Tabulka č. 5: **Předpoklad naplnění MI projekty vybranými v 1. – 3. výzvě**

Název monitorovacího indikátoru	Výstupní hodnota za MAS dle SPL/aktualizace č. 1	Předpoklad naplnění MI			
		Celkem	1. výzva	2. výzva	3. výzva
Počet nově vytvořených	(počet)	2	2	0	0

pracovních míst	2/2				
Počet osob využívajících zkvalitněné služby	(počet osob) 3 000/3000	13 010	7 310	5200	500
Počet vzdělávacích akcí	(počet) 2/2	1	0	0	1
Počet obnovených památek a významných kulturních prvků (vč. výstavních expozic)	(počet) 2/2	3	0	3	0
Počet podpořených podnikatelských subjektů	(počet) 4/6	13	3	0	10
Pořízení strojů a technologií	(počet) 1/3	13	4	1	8
Počet lůžek	(počet) 10/10	10	0	0	10
Výstavba nebo obnova objektů občanské vybavenosti	(počet) 2/8	10	8	2	0
Výstavba nebo obnova technické infrastruktury (kanalizace, vodovody, ČOV, komunikace)	(počet) 2/2	4	0	4	0

Tabulka č. 6: Zhodnocení míry naplnění MI

Název monitorovacího indikátoru	Výstupní hodnota za MAS dle SPL/aktualizace č. 1	Předpoklad naplnění MI	Předpoklad míry naplnění MI v % dle SPL/aktualizace č. 1	Komentář
Počet nově vytvořených pracovních míst	(počet) 2/2	2	100/100	naplněn přijetím dvou pracovníků do kanceláře MAS (v souladu se SPL)
Počet osob využívajících zkvalitněné služby	(počet osob) 3 000/3000	13 010	433/433	jednalo se o podporu projektů, které jsou finálně určeny pro široký okruh veřejnosti v obci
Počet vzdělávacích akcí	(počet) 2/2	1	50/50	MAS nebyla RO SZIF uznán projekt ekovýchovného vzdělávání v 1. výzvě
Počet obnovených památek a významných kulturních prvků (vč. výstavních expozic)	(počet) 2/2	3	150/150	MI bylo překročeno pouze minimálně
Počet podpořených podnikatelských subjektů	(počet) 4/6	13	325/216	zejména ve 3. výzvě byly přijaty a následně vybrány projekty s menším finančním objemem
Pořízení strojů a technologií	(počet) 1/3	13	1300/430	projekty se týkaly spíše pořízení strojů a technologií než stavebních úprav
Počet lůžek	(počet) 10/10	10	100/100	MI naplněno dle plánu



Výstavba nebo obnova objektů občanské vybavenosti	(počet) 2/8	10	500/125	MI překročeno zejména z důvodu podávání žádostí obcí s menším finančním objemem
Výstavba nebo obnova technické infrastruktury (kanalizace, vodovody, ČOV, komunikace)	(počet) 2/2	4	200/200	MI překročeno zejména z důvodu podávání žádostí obcí s menším finančním objemem

### **Shrnutí:**

- MAS BLN měla pro období realizace SPL v letech 2008-2009 (1. – 3. výzva) stanoveno celkem 9 MI
- Dle dosavadního průběhu – již zrealizovanými (ukončenými) projekty došlo k 100% naplnění u 3 MI
- Ukončením realizace dalších vybraných projektů v průběhu roku 2010 dojde k naplnění u celkem 8 MI z 9 MI
- Předpokládá se, že u celkem 3 MI dojde k podstatnému převýšení naplnění stanovených MI
- Pouze u 1 MI dojde k naplnění pouze z 50%
- Důvody vyššího naplnění/nenaplnění u jednotlivých MI jsou uvedeny v Komentáři tabulky č. 6
- zejména několikanásobné překročení MI lze zdůvodnit větším množstvím finančně méně náročnějších projektů. Mohlo být tak uspokojeno mnohem vyšší % žadatelů. Tento fakt může ve svých MI MAS BLN ovlivnit pouze minimálně
- výši a počet projektů zejména v roce 2009 mohla do značné míry ovlivnit i hospodářská krize (např. podnikatelské subjekty podávaly projekty v menším finančním rozsahu)

**KAPITOLA 4: Analýza výzev, přijatých a vybraných projektů v období 2008 – 2009  
(1. – 3. výzva)**

*Analýza přijatých projektů 1. – 3. výzva*

Tabulka č. 7: Přehled přijatých projektů v 1. výzvě

Fiche	Počet přijatých projektů	Požadavek dotace (Kč)	Alokace výzvy dle SPL (Kč)	Naplnění Fiche v %	Celkové výdaje projektu (Kč)
Fiche 1 Zemědělství	4 projekty	1.972.826	1.587.937	124%	5.096.954
Fiche 5 Rozvoj	12 projektů	6.382.709	3.678.839	173%	7.274.673
Fiche 7 Vzdělávání	1 projekt	62.110	62.110	100%	62.110
	<b>17 projektů</b>	<b>8.417.645</b>	<b>5 175 869 5.328.886*</b>	<b>158%</b>	<b>12.433.737</b>

\*alokace byla navýšena částkou, kterou MAS ušetřila na administraci

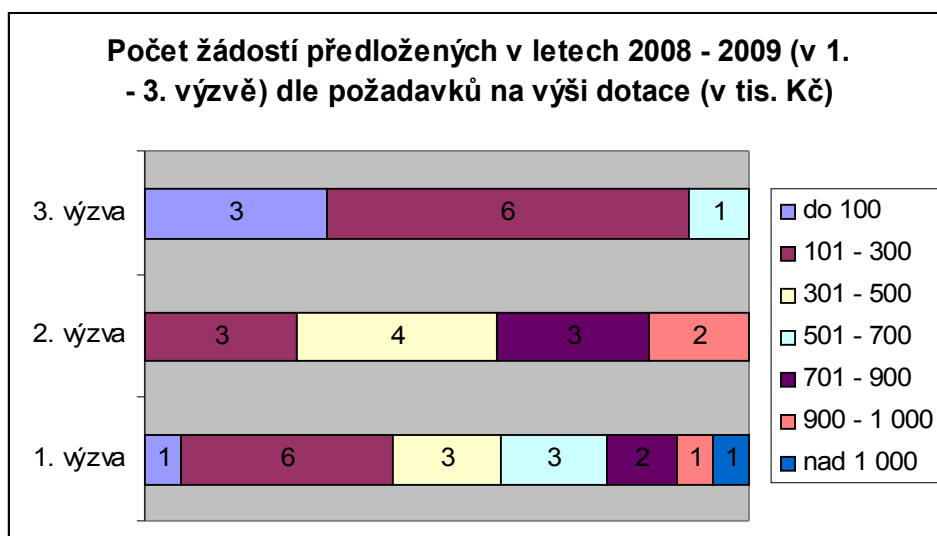
Tabulka č. 8: Přehled přijatých projektů ve 2. výzvě

Fiche	Počet přijatých projektů	Požadavek dotace (Kč)	Alokace výzvy dle SPL (Kč)	Naplnění Fiche v %	Celkové výdaje projektu (Kč)
Fiche 4 Zázemí	8 projektů	5.630.221	4.393.492	128%	8.258.167
Fiche 6 Dědictví	3 projekty	684.540	640.717	107%	877.925
Fiche 7 Vzdělávání	1 projekt	170.000	183.062	93%	170.000
	<b>12 projektů</b>	<b>6.484.761</b>	<b>5.217.271</b>	<b>124%</b>	<b>9.306.092</b>

Tabulka č. 9: Přehled přijatých projektů ve 3. výzvě

Fiche	Počet přijatých projektů	Požadavek dotace (Kč)	Alokace výzvy dle SPL (Kč)	Naplnění Fiche v %	Celkové výdaje projektu (Kč)
Fiche 2 Diverzifikace	2 projekty	861.359	723.249	119%	2.152.709
Fiche 3 Venkovská turistika	1 projekt	274.400	1.098.373	25%	583.100
Fiche 8 Řemesla a služby	7 projektů	957.230	274.593	348%	2.034.114
	<b>10 projektů</b>	<b>2.092.989</b>	<b>2.096.215</b>	<b>99,8%</b>	<b>4.769.923</b>

Graf č. 1



Graf č. 2



**Analýza vybraných projektů:**

Tabulka č. 10: Přehled vybraných projektů v 1. výzvě

Fiche	Počet přijatých	Požadavek dotace (Kč)	Alokace výzvy dle SPL (Kč)	Počet vybraných projektů <sup>1)</sup>	Rozděleno
-------	-----------------	-----------------------	----------------------------	--	-----------

	<b>projektů</b>				
Fiche 1 Zemědělství	4 projekty	1.972.826	1.557.937	3	1.587.937
Fiche 5 Rozvoj	12 projektů	6.382.709	3.555.822	8 (9)	3.678.839
Fiche 7 Vzdělávání	1 projekt	62.110	62.110	1 (0)	62.110 (0)
	<b>17 projektů</b>	<b>8 417 645</b>	<b>5 175 869</b> <b>5 328 886<sup>2)</sup></b>	<b>12 projektů</b>	<b>5 328 886</b>

pozn:

<sup>1)</sup>v 1. výzvě došlo na RO SZIF při administrativní kontrole k vyřazení projektu z Fiche 7. V důsledku toho byly zbylé prostředky (vč. ušetřených nákladů na administraci) přiděleny náhradnímu projektu ve Fichi 5

<sup>2)</sup>alokace byla navýšena částkou, kterou MAS ušetřila na administraci

#### Stav projektů 1. výzvy:

Žádost o proplacení podána u 9 projektů (Obec Homole, Město Netolice, SDH Brloh, ZD Dubné, SO Netolicko, SK Včelná, SK Jankov, Sdružení pro obnovu CHKO Blanský les, TJ Sokol Křemže)

Tabulka č. 11: **Přehled vybraných projektů ve 2. výzvě**

Fiche	Počet přijatých projektů	Požadavek dotace (Kč)	Alokace výzvy dle SPL (Kč)	Počet vybraných projektů	Rozděleno
Fiche 4 Zázemí	8 projektů	5.630.221	4.393.492	7 projektů	4.406.554
Fiche 6 Dědictví	3 projekty	684.540	640.717	3 projekty	640.717
Fiche 7 Vzdělávání	1 projekt	170.000	183.062	1 projekt	170.000
	<b>12 projektů</b>	<b>6.484.761</b>	<b>5.217.271</b>	<b>11 projektů</b>	<b>5.217.271</b>

#### Stav projektů 2. výzvy:

Žadatelé jsou postupně vyzýváni RO SZIF ČB k podpisu Dohod. Některé projekty již byly zrealizovány a čekají na podání žádosti o proplacení (Město Netolice – Letní archeologická škola, Obec Kamenný Újezd), některé již s realizací započaly (např. Obec Záboří).

Tabulka č. 12: **Přehled vybraných projektů ve 3. výzvě**

Fiche	Počet přijatých projektů	Požadavek dotace (Kč)	Alokace výzvy dle SPL (Kč)	Počet vybraných projektů	Rozděleno
Fiche 2 Diverzifikace	2 projekty	861.359	723.249	2 projekty	861.359
Fiche 3 Venkovská turistika	1 projekt	274.400	1.098.373	1 projekt	274.400
Fiche 8 Řemesla a služby	7 projektů	957.230	274.593	7 projektů	957.230
	<b>10 projektů</b>	<b>2.092.989</b>	<b>2.096.215</b>	<b>10 projektů</b>	<b>2.092.989</b>

#### Stav projektů 3. výzvy:

Probíhá administrativní kontrola a kontrola přijatelnosti projektů na RO SZIF ČB.

## Shrnutí:

- MAS celkově přijala v 1. – 3. výzvě 39 projektů v celkové výši požadavků na dotaci dosahující téměř 17 mil. Kč. Celková alokace ve všech výzvách činila cca 12,5 mil. Kč
- kromě Fiche 3 ve 3. výzvě byl u všech vypsanych Fichí ve všech výzvách značný převis žádostí nad alokacemi
- dle výše požadavku na dotace bylo předloženo nejvíce projektů (66%) do výše maximálně 500 tis. Kč (celkem 26 z 39)
- z důvodu realizace projektů převážně s menšími finančními požadavky došlo k překročení většiny MI
- MAS vybrala z 39 projektů 33 projektů (úspěšnost žadatelů téměř 85%) – což znamená, že MAS stanovila správné problematické oblasti a nastavila tak odpovídající okruh Fichí
- Pouze jeden projekt z 33 přijatých neprošel kontrolou přijatelnosti na RO SZIF. Je tedy patrné, že projekty a připravenost žadatelů jsou kvalitní a organizační zajištění programu ze strany MAS odpovídající
- vztah k realizaci/naplňování SPL MAS: veškeré obdržené alokace byly vyčerpány, projekty jsou průběžně realizovány, cíle SPL a MI jsou plněny

## **KAPITOLA 5: Naplňování monitorovacích indikátorů (MI)**

### Východiska:

- v době zpracování aktualizace SPL (k 30.11.2009) nebyla známa metodika hodnocení míry plnění realizace SPL na další období
- dle pravidel zpracování SPL (bod 6.6. Monitoring naplňování cílů SPL) má MAS stanovovat indikátory jako plánovaný stav do r. 2009 a následně na každý rok realizace SPL
- alokace na r. 2010 byla zaslána MAS se zpožděním (dle Pravidel do konce října, MAS obdržela alokaci na konci listopadu)
- návrh MI vychází z obdržené alokace na projekty (bez režie MAS) na r. 2010 a z dosavadního průběhu přijatých výzev:

vyčerpaná alokace v r. 2008	5 328 886 Kč
vyčerpaná alokace v r. 2009	7 310 260 Kč
alokace přiznaná na r. 2010	7 604 907 Kč

- návrh MI vychází z navržených výzev a fichí, které budou v průběhu roku 2010 vyhlášeny:

4. výzva (březen 2010)	Fiche 5 Rozvoj	32,5%	2 471 595 Kč
	Fiche 1 Zemědělství	20,0%	1 520 981 Kč
	Fiche 6 Dědictví	6,25%	475 307 Kč
5. výzva (červenec 2010)	Fiche 2 Diverzifikace	5,0%	380 245 Kč
	Fiche 4 Zázemí	33,75%	2 566 656 Kč
	Fiche 7 Vzdělávání	2,5%	190 123 Kč

- návrh MI zohledňuje rozdílnou výši dotace u veřejnoprávních a neziskových subjektů (až 90%) a podnikatelských subjektů (30 – 60%)
- návrh MI odráží změnu v neuznatelnosti DPH u veřejnoprávních subjektů – obcí, svazků obcí (dotace je nově počítána těmto subjektům z výdajů bez DPH)
- návrh MI bere v potaz dosavadní vývoj velikosti požadavků na dotace u projektů žadatelů (spíše projekty pohybující se v rozmezí požadavku do 500 – 600 tis. Kč, výjimečně projekty dražší)
- MAS vychází z již stanovených MI v SPL pro období 2008-2009

Tabulka č. 13: **Návrh MI na rok 2010**

Název monitorovacího indikátoru	Výstupní hodnota za MAS dle SPL/aktualizace č. 1	Návrh MI na rok 2010
Počet nově vytvořených pracovních míst	(počet) 2/2	0
Počet osob využívajících z kvalitnější služby	(počet osob) 3 000/3000	5 000 (zejména Fiche 4,5,6)
Počet vzdělávacích akcí	(počet) 2/2	1 (Fiche 7)
Počet obnovených památek a významných kulturních prvků (vč. výstavních expozic)	(počet) 2/2	2 (Fiche 6)
Počet podpořených podnikatelských subjektů	(počet) 4/6	3 (Fiche 1 a 2)
Pořízení strojů a technologií	(počet) 1/3	0 (Fiche nebude vypsána)
Počet lůžek	(počet) 10/10	0 (Fiche nebude vypsána)
Výstavba nebo obnova objektů občanské vybavenosti	(počet) 2/8	5 (Fiche 5)
Výstavba nebo obnova technické infrastruktury (kanalizace, vodovody, ČOV, komunikace)	(počet) 2/2	2 (Fiche 4)

## **KAPITOLA 6: Organizační otázky MAS**

- Správní rada provedla aktualizaci složení členů Programového výboru. Složení vychází z platných Stanov MAS:

### Dosavadní složení:

Oldřich Petrášek – Svazek obcí Netolicko

Ing. Josef Troup – Sdružení obcí Podkletí

Zdeněk Petr – Svazek obcí Blanský les – podhůří

Eva Návarová – Zemědělská společnost Dubné a.s.

Ing. Václav Filištein GEM – soukromý zemědělec

PhDr. Jaromír Beneš – Archeos o.s.

Ing. Martin Janda – TJ Sokol Křemže

Ing. Martin Kuta – KUTA a.s.

### Nové složení:

Oldřich Petrášek – Svazek obcí Netolicko

Libor Lev – Sdružení obcí Podkletí

Zdeněk Petr – Svazek obcí Blanský les – podhůří

PhDr. Jaromír Beneš – Archeos o.s.

Mgr. Bohumír Mach - Autocamp Podroužek – TJ Netolice a.s.

Ing. Martin Janda – TJ Sokol Křemže

Ing. Jaromír Vávra CSc – BESI a.s. (facilitátor MAS)

Ota Šandera – Zemědělské družstvo Podkletí an Křemže

- Z důvodu lepší zastupitelnosti v případě potřeby (nemoc, dovolená apod.) a v souladu s Pravidly IV.1.1. správní rada MAS jmenovala druhého manažera SPL – Ing. Václav Kolář (dosavadní referent SPL)

## **KAPITOLA 7: Nejdůležitější výstupy aktualizace SPL č. 2**

### **Shrnutí nejdůležitějších výstupů aktualizace SPL č. 2:**

- proveden přesun Fiche 7 Vzdělávání z 5. výzvy do 4. výzvy
- stanoveny aktuální monitorovací indikátory pro rok 2010
- provedení změny složení Programového výboru MAS
- jmenování druhého manažera SPL